

KOZAN



Şehit İbrahim Yüce

ANADOLU LİSESİ

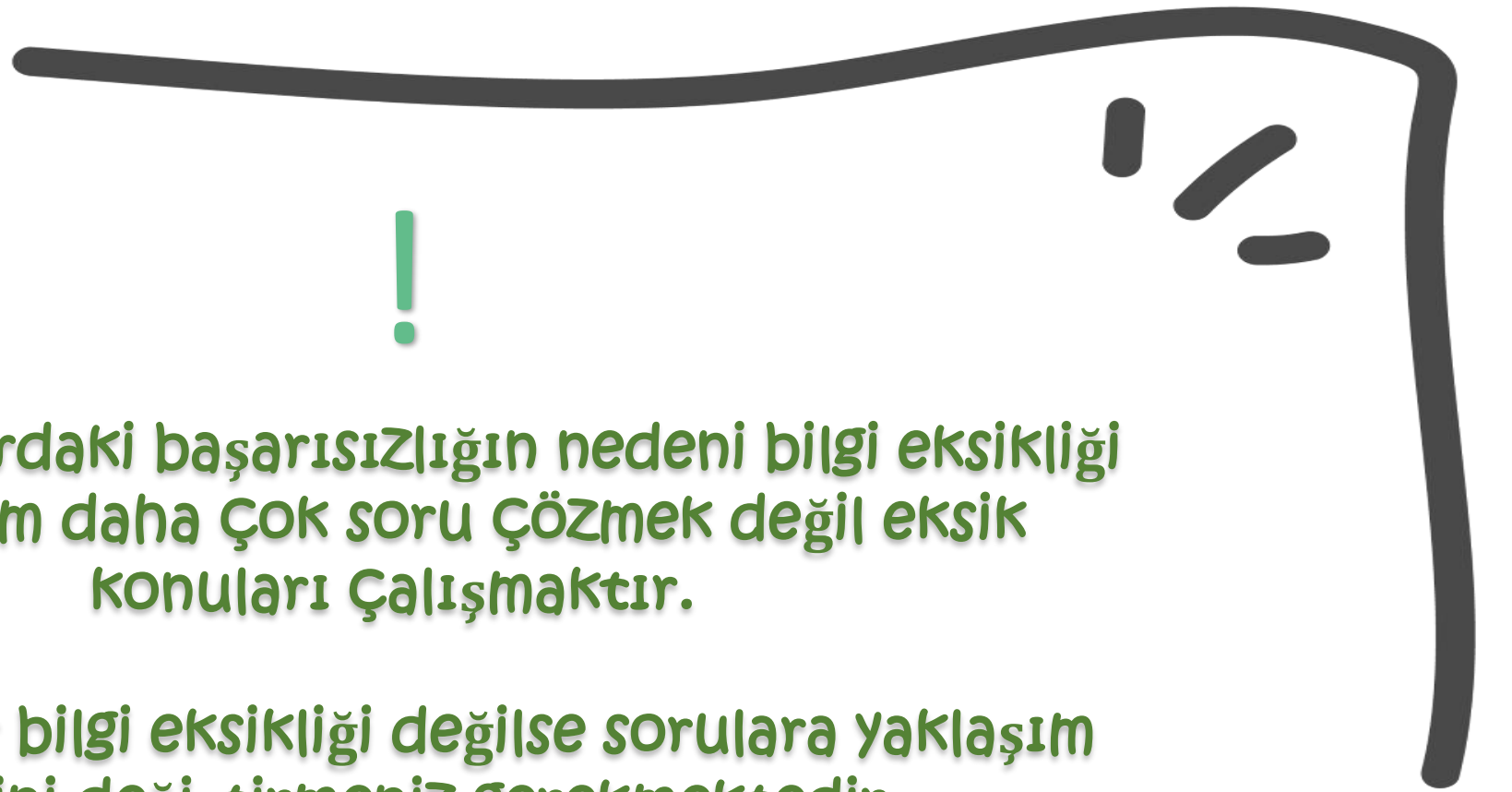
PSİKOLOJİK DANIŞMA
ve REHBERLİK SERVİSİ

TEST ÇÖZME
TEKNİKLERİ

Verimli Çalışılan dersten sonra doğru tekniklerle çözülen testler konuları ne kadar anladığımızla ilgili bizlere faydalı dönütler verebilir.

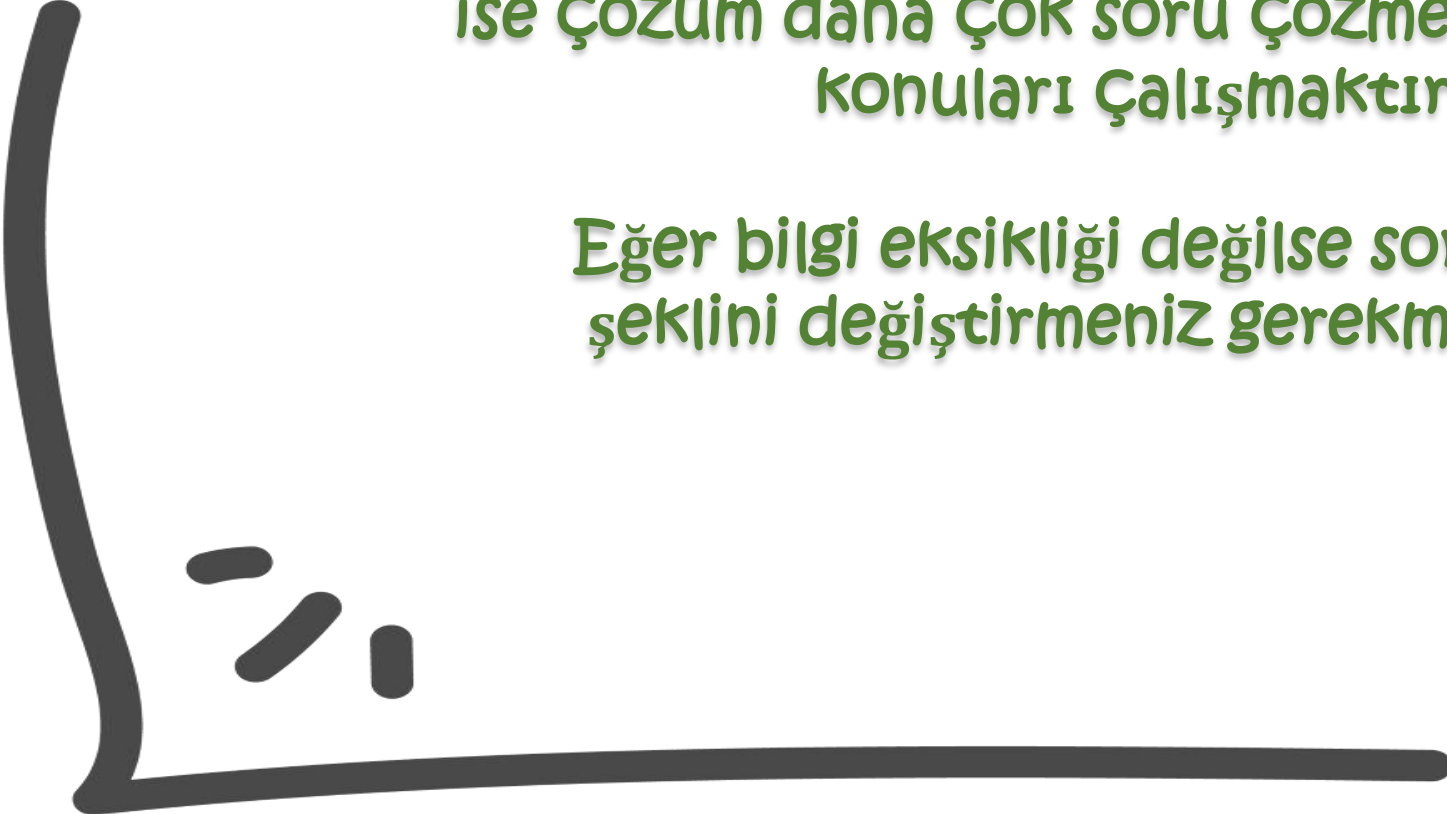
Hatalarımızın analizini doğru yaparsak kendimizi hangi konularda geliştireceğimiz hakkında bilgi sahibi olabiliriz.

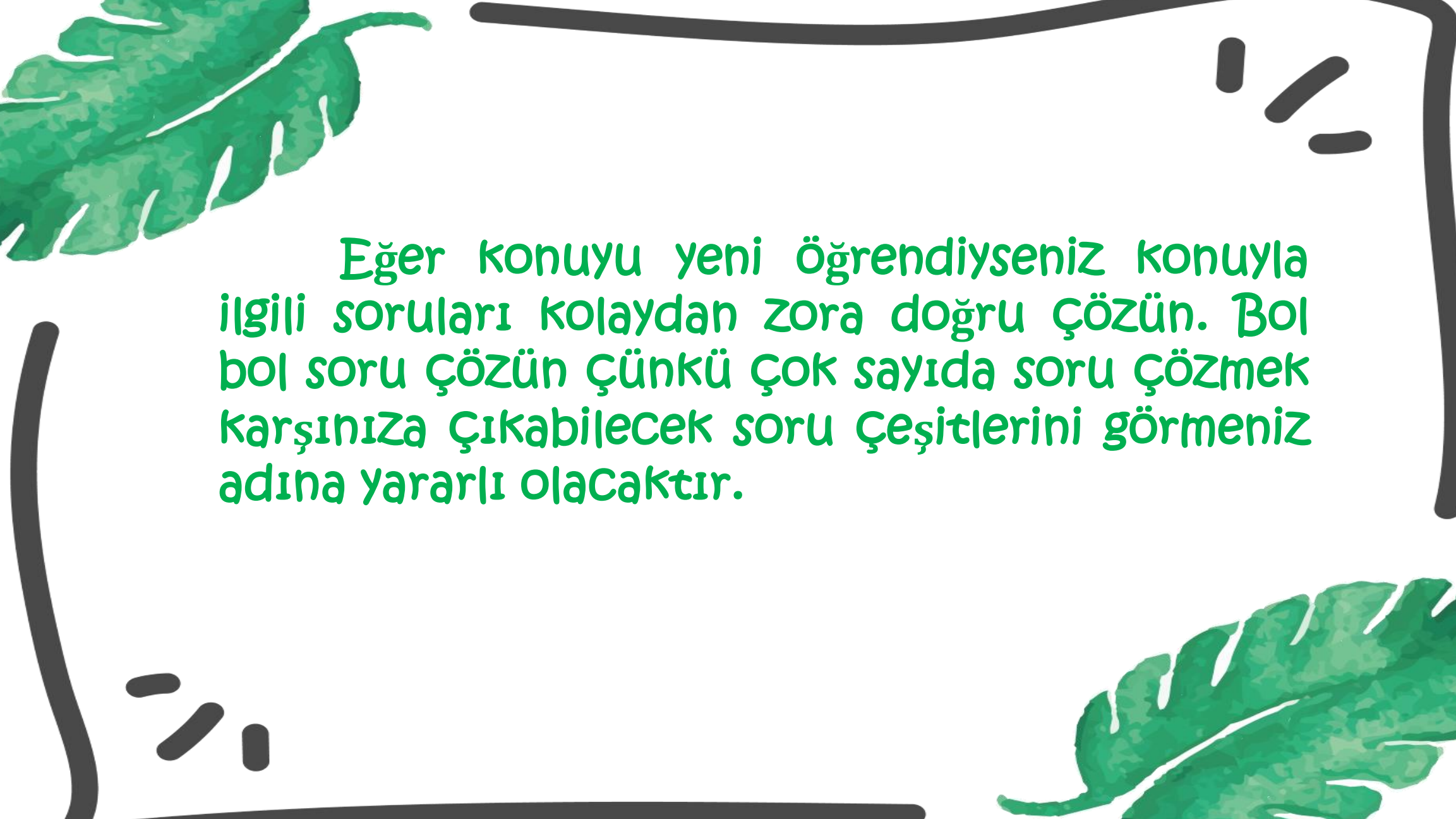






Eğer sorulardaki başarısızlığın nedeni bilgi eksikliği ise çözüm daha çok soru çözmek değil eksik konuları çalışmaktır.

Eğer bilgi eksikliği değilse sorulara yaklaşım şeklini değiştirmeniz gerekmektedir.



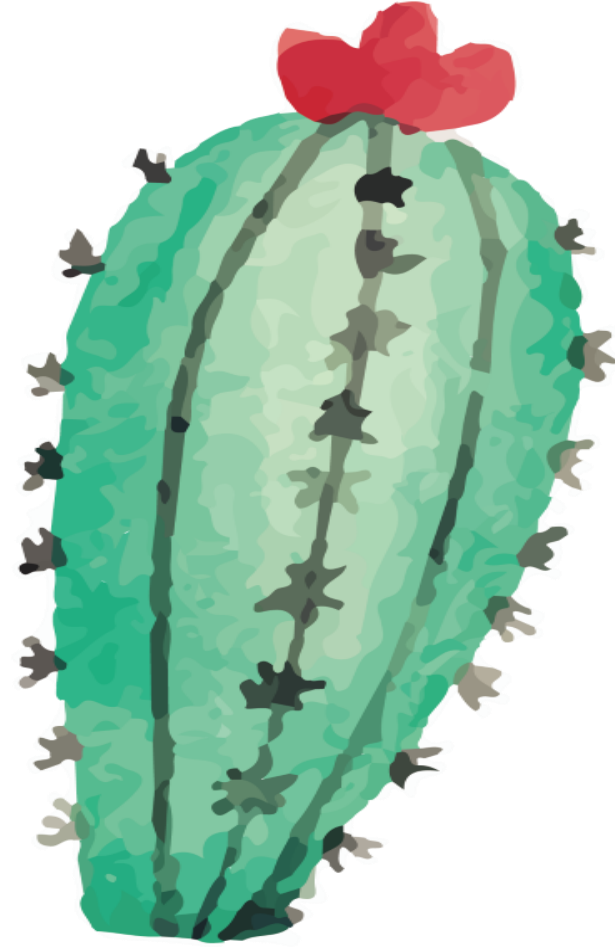


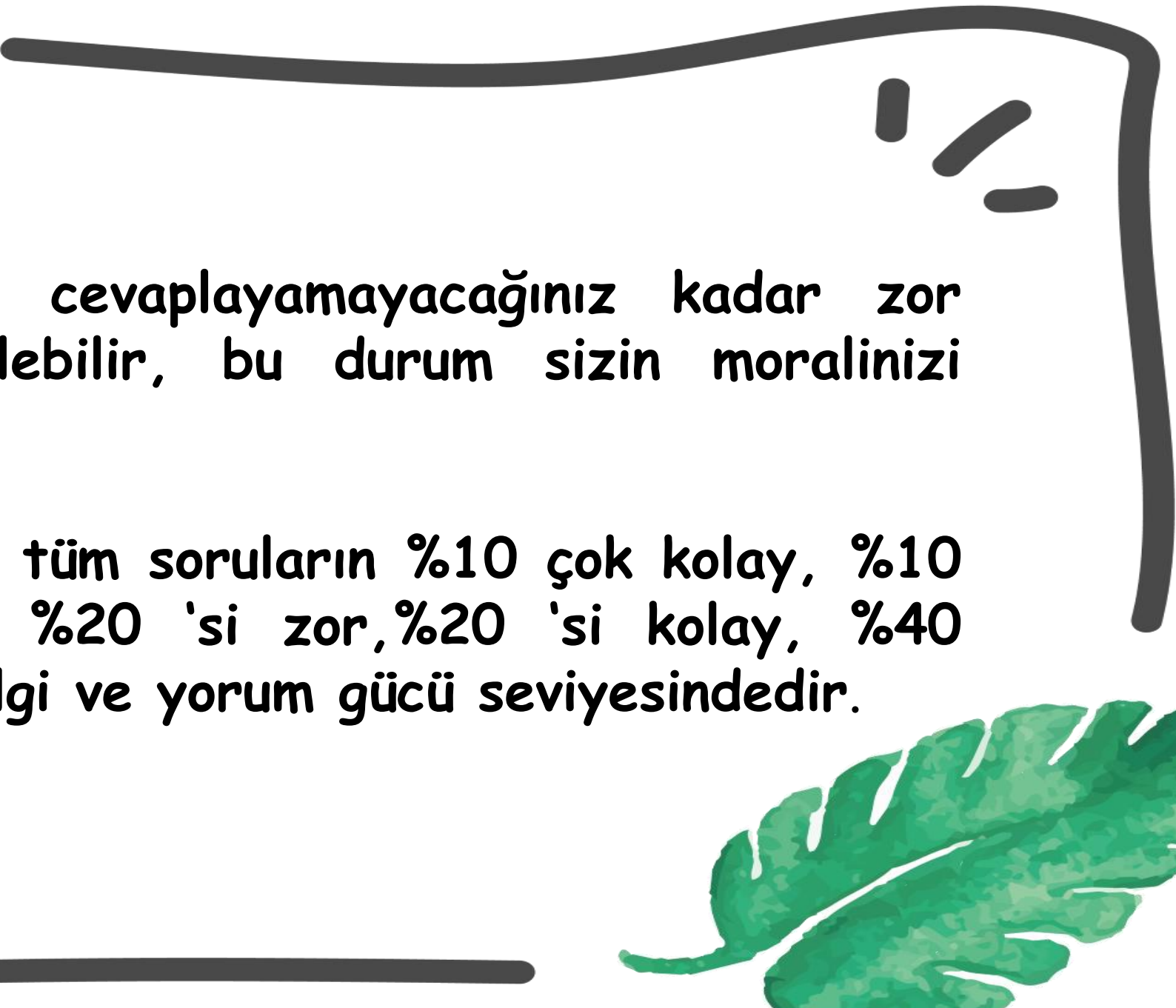
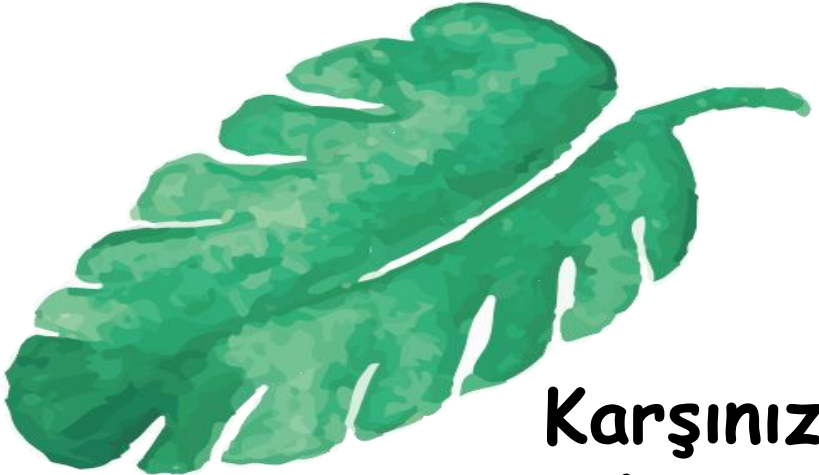
Eğer konuyu yeni öğrendiyseñiz konuyla ilgili soruları kolaydan zora doğru çözün. Bol bol soru çözün çünkü çok sayıda soru çözmek karşınıza çıkabilecek soru çeşitlerini görmeyiz adına yararlı olacaktır.



Kısa sorular kolay, uzun sorular zordur ön yargısıyla sorulara yaklaşmayın.

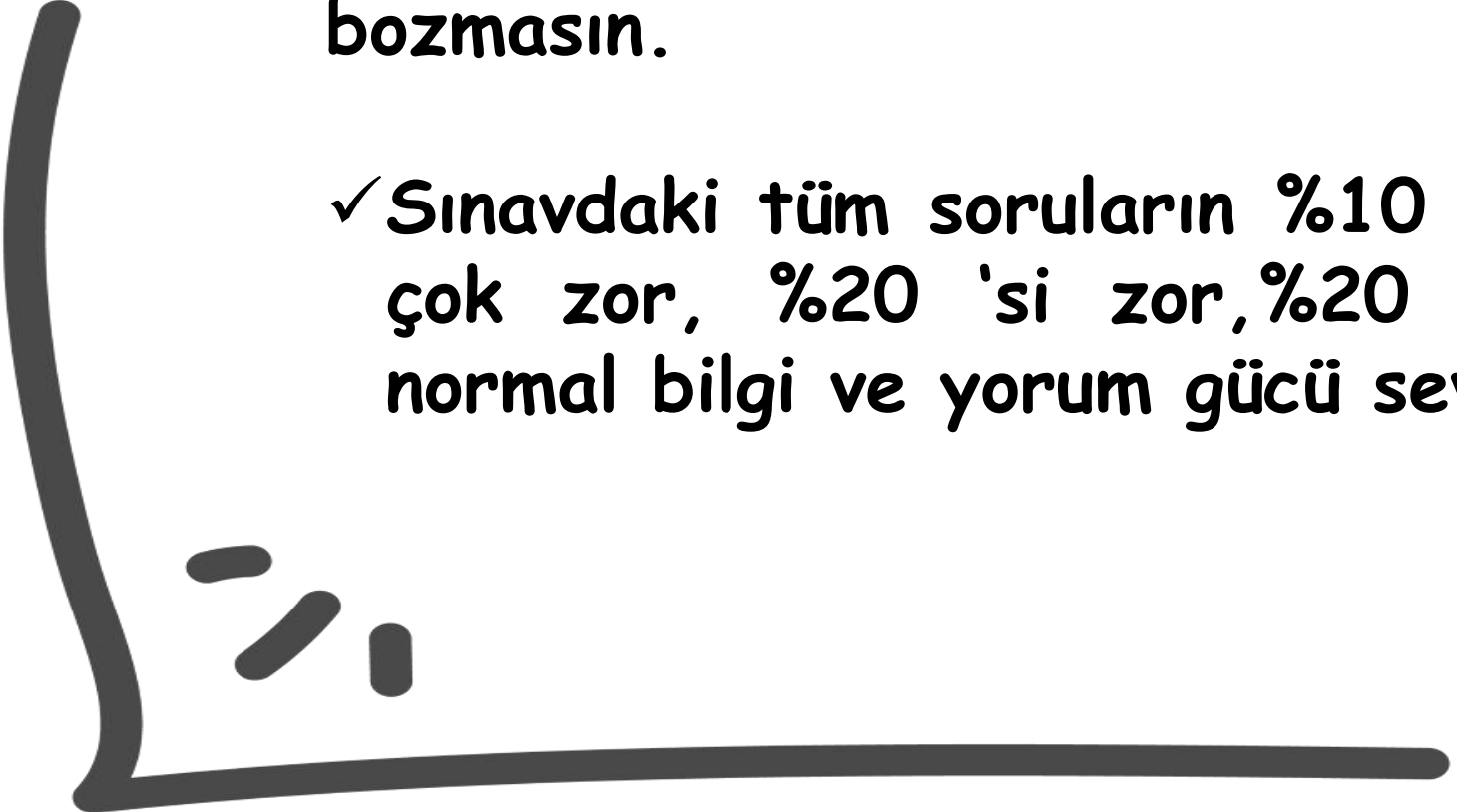

***Uzun sorularda kullanabileceğiniz bilgi ve ipucunun daha fazla olduğunu unutmayın. Dikkatli bir şekilde okuduğunuzda bu tip soruları kolaylıkla çözebilirsiniz.





Karşınıza cevaplayamayacağınız kadar zor sorular gelebilir, bu durum sizin moralinizi bozmasın.

✓ Sınavdaki tüm soruların %10 çok kolay, %10 çok zor, %20 'si zor, %20 'si kolay, %40 normal bilgi ve yorum gücü seviyesindedir.



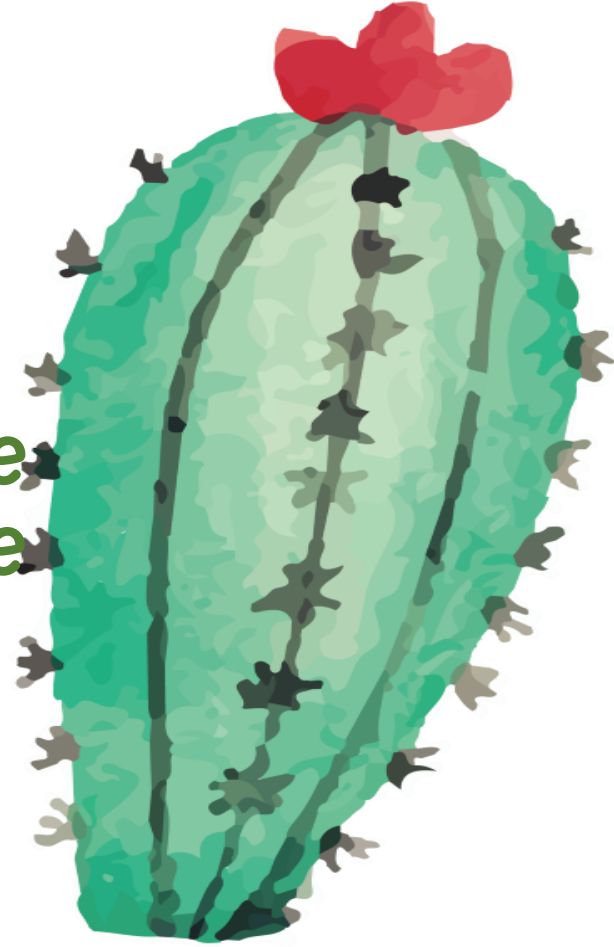
Çözemediğiniz sorular olduğunda yanına işaret (*) koyup süreniz yeterse tekrar dönüp bakabilirsiniz.

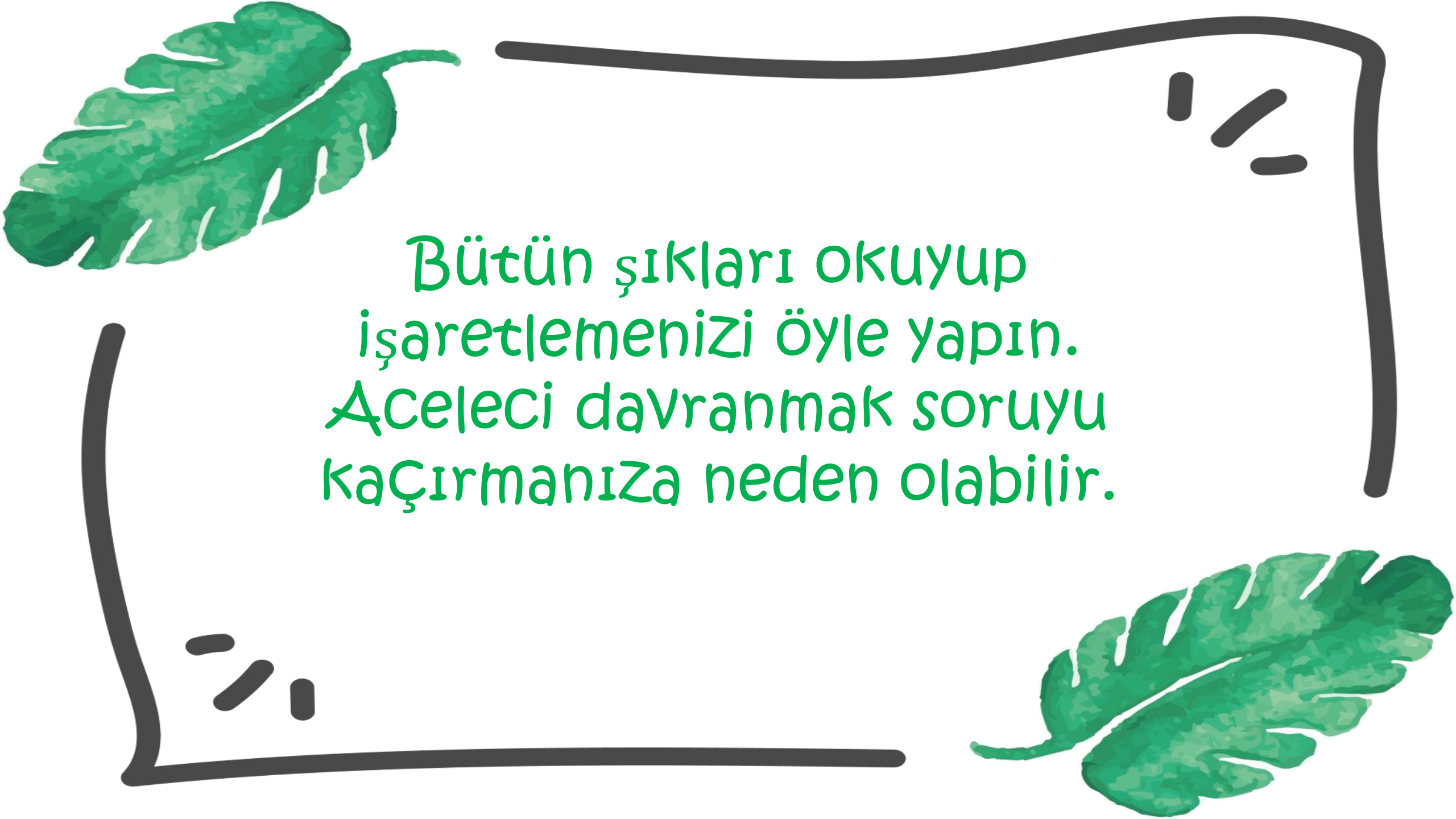
* = Kolay, çözme ihtimalim yüksek

**=Orta, çözme ihtimalim var

***=Zor, çözme ihtimalim düşük

Böylece bir soru üzerinde çok uzun süre zaman kaybetmezsiniz ve soruyu işaret sayesinde kolay bulursunuz.



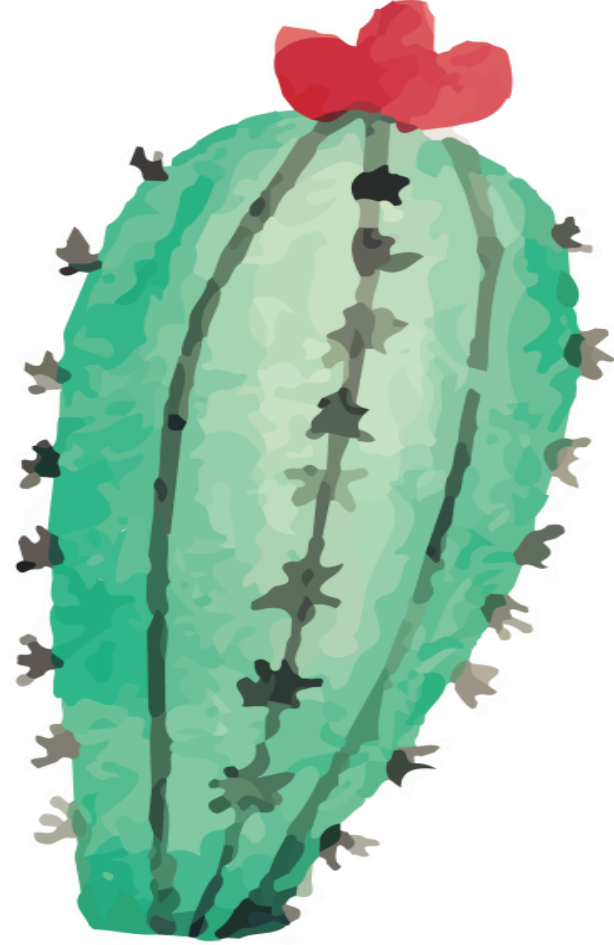


Bütün şıkları okuyup
işaretlemenizi öyle yapın.
Aceleci davranmak soruyu
kaçırmanıza neden olabilir.

Şoru köklerinde geçen yargı kalıplarına dikkat edin.



"değildir, asla, olamaz, çıkarılamaz, yanlıştır..." gibi ifadeleri gözden kaçırmamaya dikkat edin.





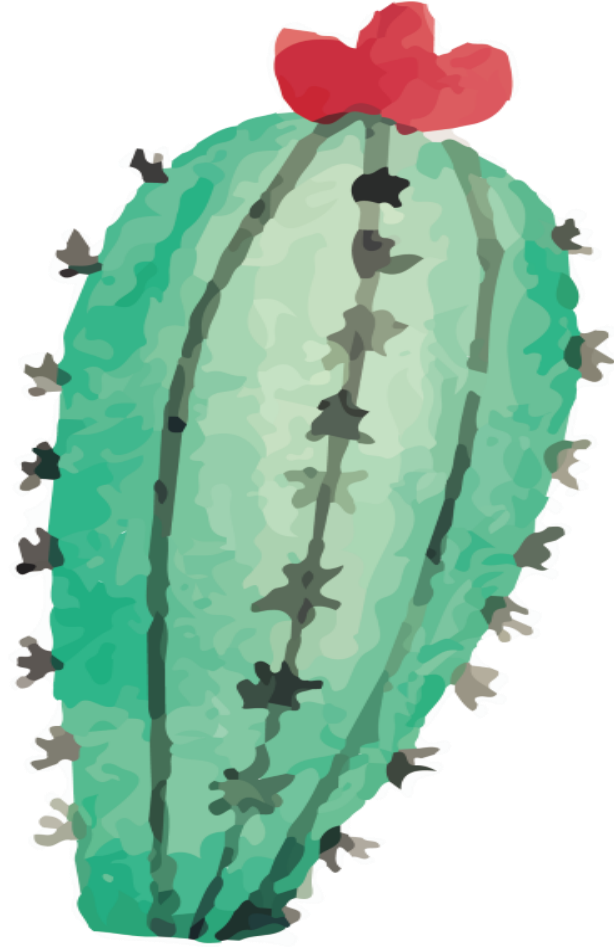
**Paragraf sorularında önce
soru kökünü okuyun.**

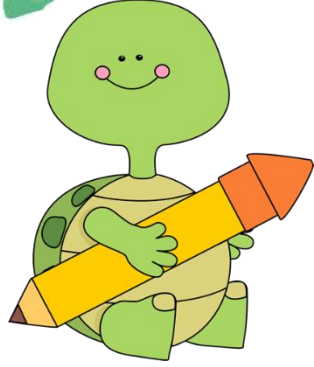
******Soru kökünü bilmek paragrafı o yönde
algılamaya yardımcı olacaktır.**



*Şoruda verilen bilgileri anlamadan şıkları okumaya başlamayın.

**Yanlış olmadığına emin olmadıkça ilk işaretlediğiniz soruyu değiştirmeyin.





Şayısal sorularda işlemlerinizi mutlaka kalem kullanarak yapın.

Şoru methinde dikkat ettiđiniz önemli kelimelerin altını çizebilirsiniz. Fakat tamamının altını çizmemeye özen gösteriniz.

Bazı sorularda yanlış bulmak doğruyu bulmaktan daha kolay olabilir.

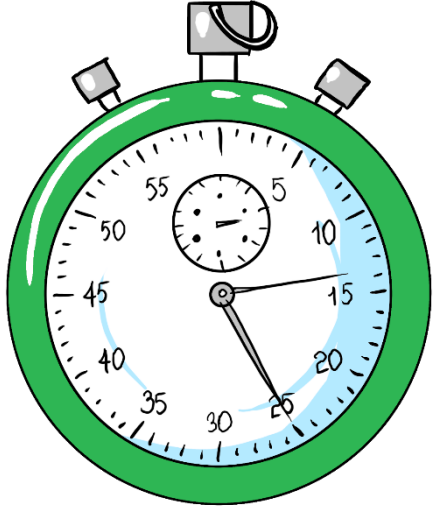
****Önce yanlış olan seçenekleri belirleyip elerseniz doğru sonuca gitmek için bir yol belirlemiş olursunuz.



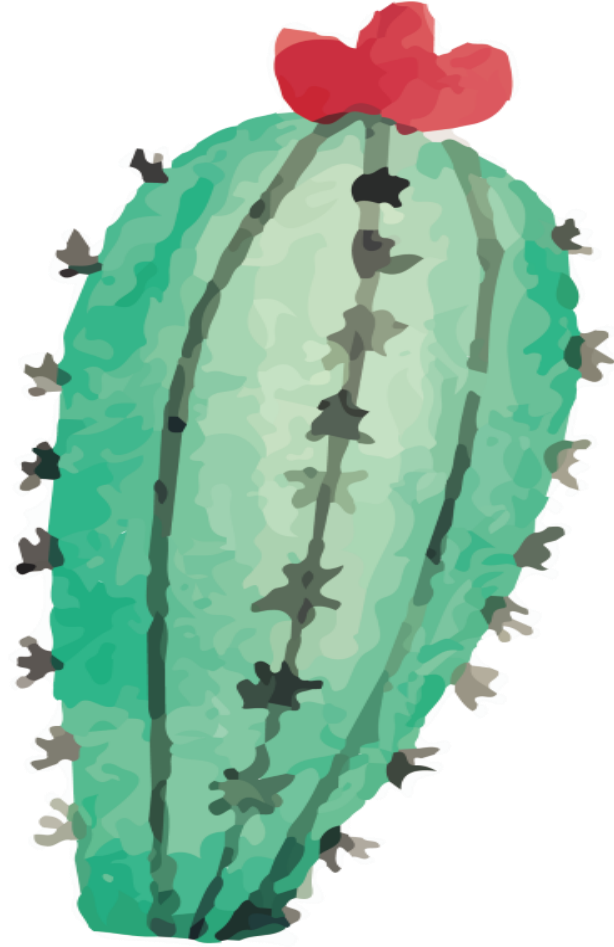
Bazı sorularda cevaba benzeyen birden fazla şık olabilir. Bunlara çeldirici sorular denir. İlk başta doğru cevap gibi görünebilir.

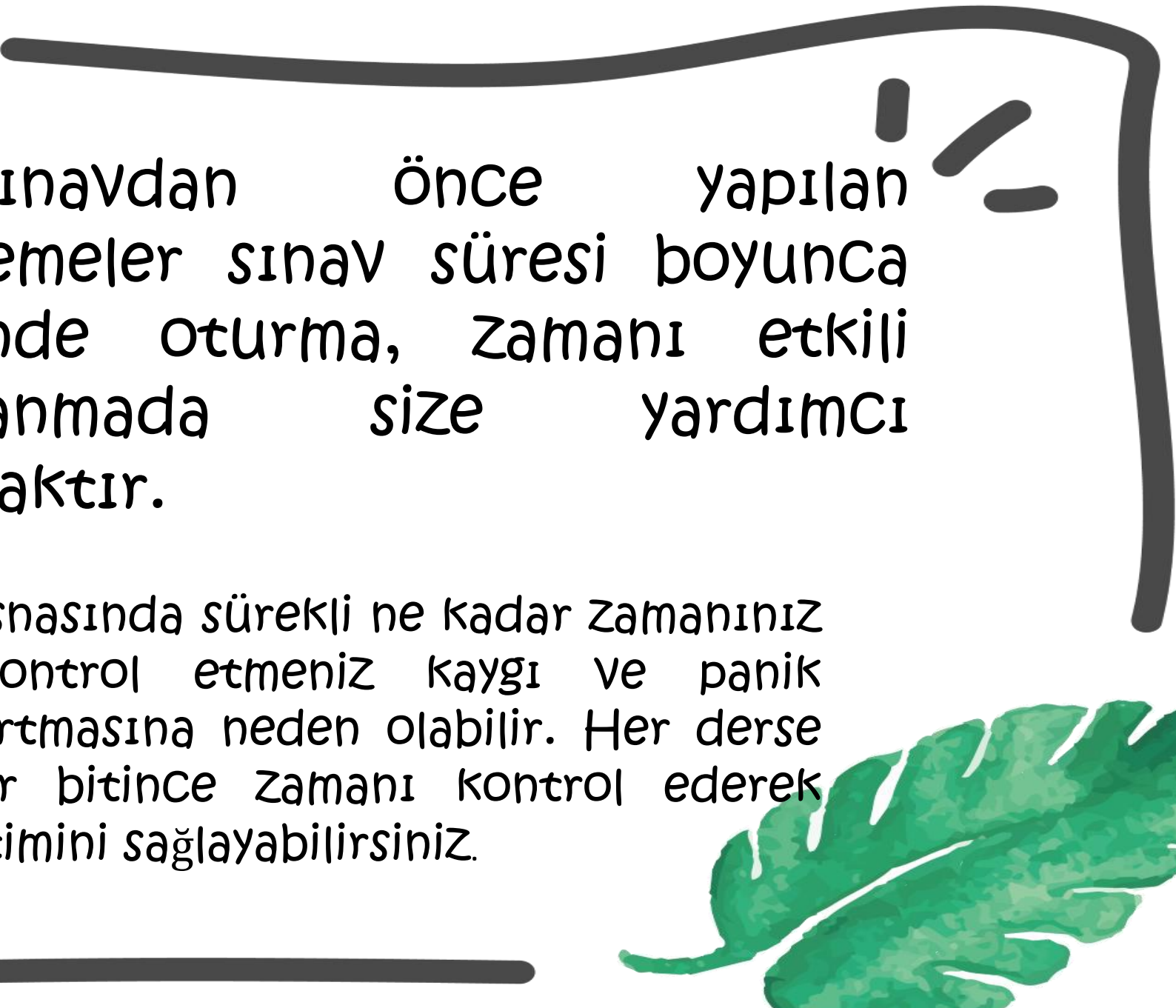

Bu tip sorularda cevap genelde soru metninde saklı olur. Dikkatli okuyarak cevabı bulabilirsiniz.






Test çözerken süre tutmanız, zaman sınırlaması olan sınavlarda verilecek olan sürede istediğiniz performansı sergilemenizde işinizi kolaylaştıracaktır.





Şınavdan önce yapılan denemeler sınav süresi boyunca yerinde oturma, zamanı etkili kullanmada size yardımcı olacaktır.

****Şınav esnasında sürekli ne kadar zamanınız kaldığını kontrol etmeniz kaygı ve panik düzeyinizi artmasına neden olabilir. Her derse ait bölümler bitince zamanı kontrol ederek zaman yönetimini sağlayabilirsiniz.



1

Günlük yapılacaklar listesi hazırlayın.

4

"Hayır" demeyi öğrenin.

5

Erken kalkmayı alışkanlık edinin.

ZAMANI DAHA ETKİLİ KULLANMAK İÇİN YÖNTEMLER:

2

Her bir iş için belirli bir zaman tespit edin.



6

Önemli olan işe odaklan ve konsantre olun.

3

Takvim ve ajanda kullanın.

7

Dikkat dağıtan şeyleri hayatınızdan çıkarın.

8

Gerektiğinde yardım ve bilgi isteyin.

Her Őeyden 6nce
kendinize ve
baŐarabileceĐinize
inanın.

50. Yıl Olarak
Biz size inanıyoruz!

